

# Bericht Sprachenzentrum SS 2023

Erfasste Fragebögen = 557

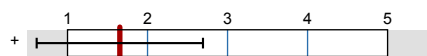
h\_da

hochschule  
darmstadt

member of  
eurt+  
EUROPEAN UNIVERSITY  
OF TECHNOLOGY

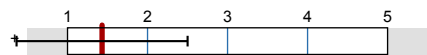
## Globalwerte

1. 1. Planung und Darstellung



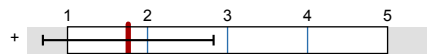
mw=1,65  
s=1,04

2. 2. Umgang mit Studierenden



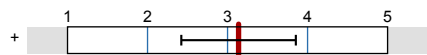
mw=1,43  
s=1,07

3. 3. Interessantheit & Relevanz



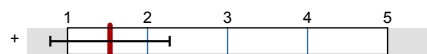
mw=1,76  
s=1,07

4. 4. Schwierigkeit und Umfang



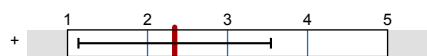
mw=3,14  
s=0,72

5. 5. Gesamteindruck



mw=1,53  
s=0,75

6. 6. Art der Lehre

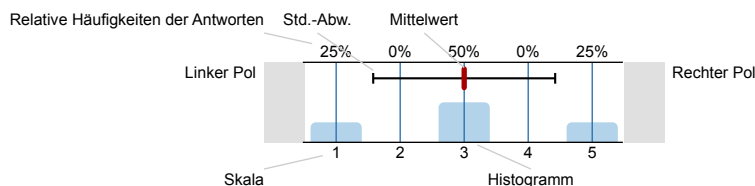


mw=2,34  
s=1,2

## Auswertungsteil der geschlossenen Fragen

### Legende

Fragetext

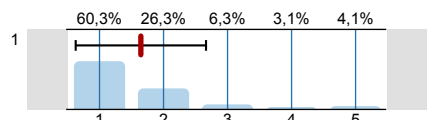


n=Anzahl  
mw=Mittelwert  
s=Std.-Abw.  
E.=Enthaltung

## 1. 1. Planung und Darstellung

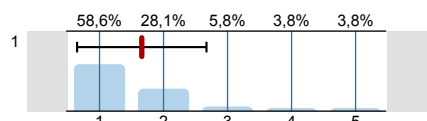
Bitte wählen Sie: 1= stimmt, 2= stimmt eher, 3= stimmt eher nicht, 4= stimmt nicht, 5= nicht sinnvoll beantwortbar

1.1) 1.1 Lehrveranstaltung ist gut gegliedert.



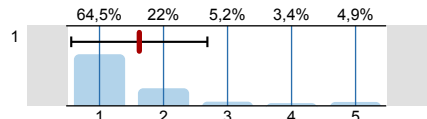
n=556  
mw=1,65  
s=1,02

1.2) 1.2 Lehrveranstaltung gibt einen guten Überblick über das Themengebiet.



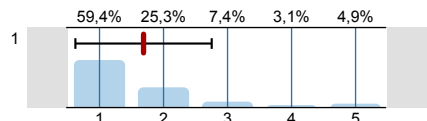
n=556  
mw=1,66  
s=1,01

1.3) 1.3 Dozent/in gibt genügend Information zu den Themen.



n=555  
mw=1,62  
s=1,06

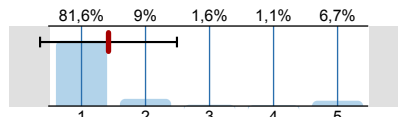
1.4) 1.4 Unterrichtsmaterialien sind hilfreich.



n=554  
mw=1,69  
s=1,06

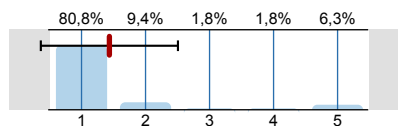
## 2. 2. Umgang mit Studierenden

2.1) 2.1 Dozent/in geht respektvoll mit den Studierenden um.



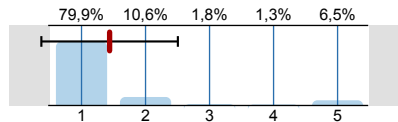
n=555  
mw=1,42  
s=1,07

2.2) 2.2 Dozent/in geht auf Fragen und Anregungen ein.



n=556  
mw=1,44  
s=1,07

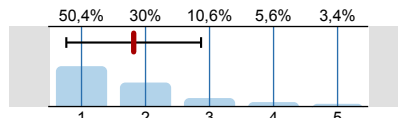
2.3) 2.3 Dozent/in regt zur aktiven Mitarbeit an.



n=556  
mw=1,44  
s=1,07

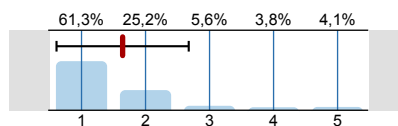
3. 3. Interessantheit & Relevanz

3.1) 3.1 Lehrveranstaltung ist interessant gestaltet.



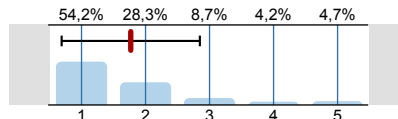
n=557  
mw=1,82  
s=1,05

3.2) 3.2 Dozent/in verdeutlicht ausreichend den Nutzen des Stoffes.



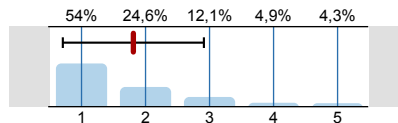
n=556  
mw=1,64  
s=1,03

3.3) 3.3 Lehrveranstaltung ist eine gute Mischung aus Wissensvermittlung und Diskussion.



n=554  
mw=1,77  
s=1,08

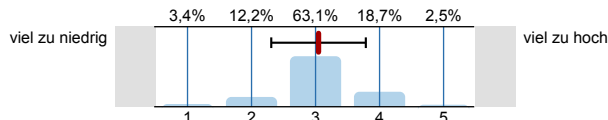
3.4) 3.4 Dozent/in fördert mein Interesse am Themenbereich.



n=552  
mw=1,1  
s=1,1

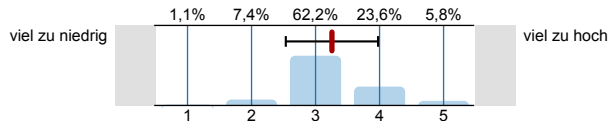
4. 4. Schwierigkeit und Umfang

4.1) 4.1 Die Schwierigkeit der Veranstaltung ist:



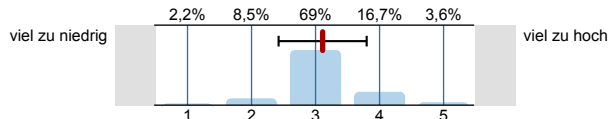
n=556  
mw=3,05  
s=0,74

4.2) 4.2 Der Stoffumfang der Veranstaltung ist:



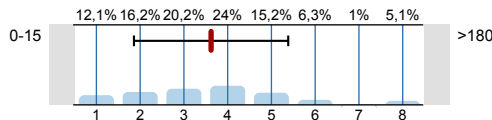
n=555  
mw=3,26  
s=0,72

4.3) 4.3 Das Tempo der Veranstaltung ist:



n=551  
mw=3,11  
s=0,69

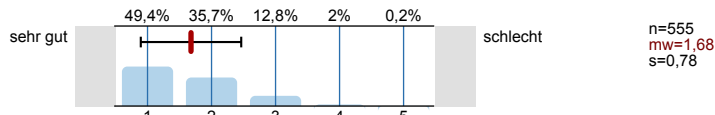
4.4) 4.4 Wie viel Zeit in Minuten wenden Sie im Durchschnitt pro Woche (außerhalb der Veranstaltung) für die Erarbeitung des Stoffes der Veranstaltung auf?



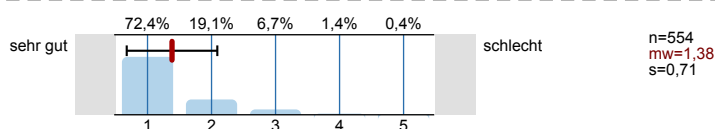
n=396  
mw=3,62  
s=1,76

5. 5. Gesamteindruck

5.1) 5.1 Gesamteindruck der Lehrveranstaltung:

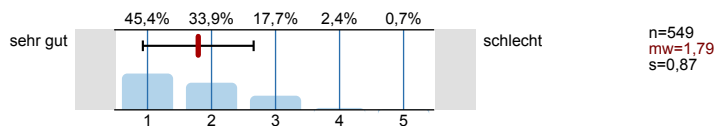


5.2) 5.2 Gesamteindruck der/des Dozent/in:



## 6. 6. Art der Lehre

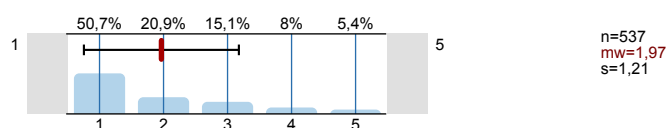
6.1) 6.1 Wie schätzen Sie Ihren Lernerfolg in Präsenzveranstaltungen im Vergleich zu rein digitaler Lehre ein?



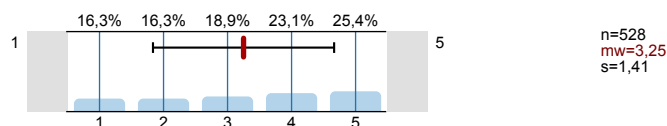
6.2 Welche Art von Lehrveranstaltungen würden Sie gerne in Zukunft belegen?

Bitte wählen Sie: 1= stimmt, 2= stimmt eher, 3= stimmt eher nicht, 4= stimmt nicht, 5= nicht sinnvoll beantwortbar

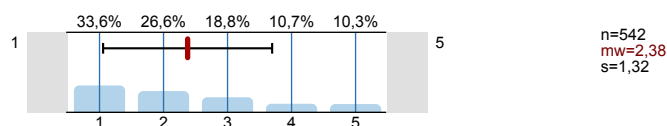
6.2) - reine Präsenzlehre



6.3) - reine Online-Lehre

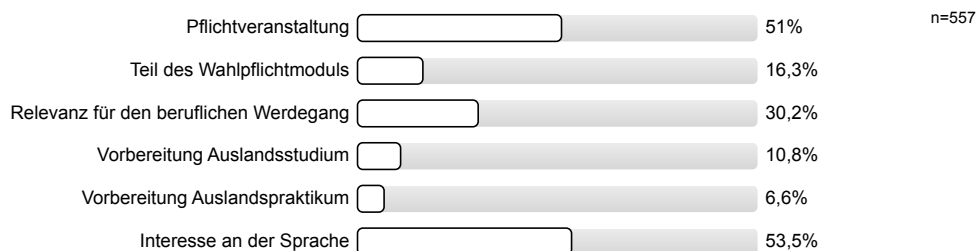


6.4) - Präsenzlehre mit Online-Phasen (blended learning)

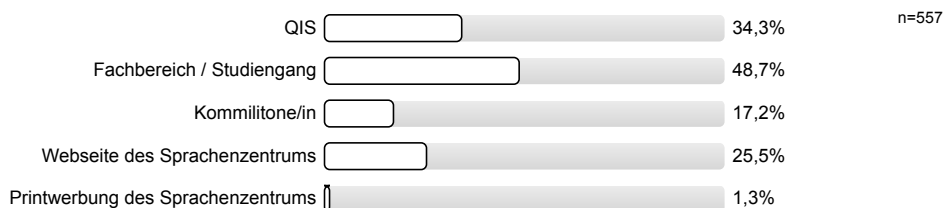


## 7. 7. Statistische Informationen

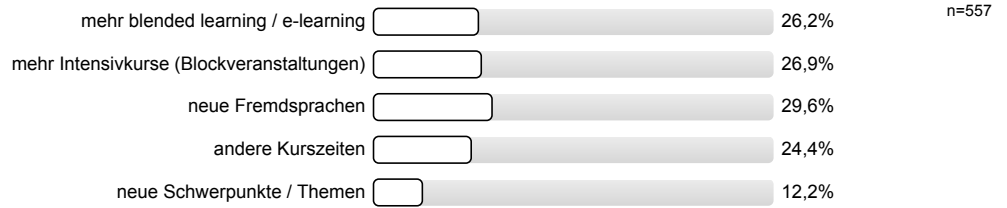
7.1) 7.1 Warum besuchen Sie diese Lehrveranstaltung? (Mehrfachnennungen möglich).



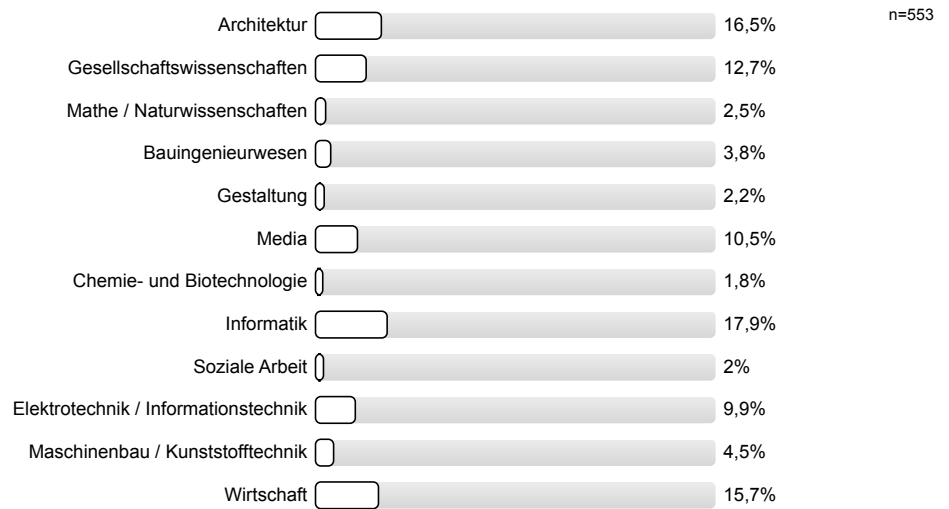
7.3) 7.2 Wie haben Sie von der Lehrveranstaltung erfahren? (Mehrfachnennungen möglich).



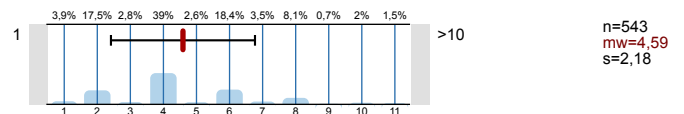
7.5) 7.3 Haben Sie weitere Anregungen für das Sprachenzentrum?  
(Mehrfachnennungen möglich).



7.7) 7.4 Zu welchem Fachbereich gehören Sie?



7.8) 7.5 Semesterzahl im Hauptfach:



Vielen Dank für Ihre Teilnahme!

