

# Bericht Sprachenzentrum WS 2022/23

Erfasste Fragebögen = 964



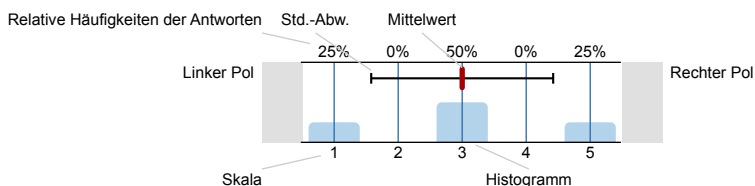
## Globalwerte

1. 1. Planung und Darstellung		mw=1,66 s=1,14
2. 2. Umgang mit Studierenden		mw=1,48 s=1,18
3. 3. Interessantheit & Relevanz		mw=1,77 s=1,13
4. 4. Schwierigkeit und Umfang		mw=3,09 s=0,71
5. 5. Gesamteindruck		mw=1,47 s=0,69
6. 6. Art der Lehre		mw=2,24 s=1,16

## Auswertungsteil der geschlossenen Fragen

### Legende

Frage



n=Anzahl  
mw=Mittelwert  
s=Std.-Abw.  
E.=Enthaltung

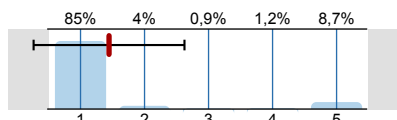
## 1. 1. Planung und Darstellung

Bitte wählen Sie: 1= stimmt, 2= stimmt eher, 3= stimmt eher nicht, 4= stimmt nicht, 5= nicht sinnvoll beantwortbar

1.1) 1.1 Lehrveranstaltung ist gut gegliedert.		n=961 mw=1,65 s=1,12
1.2) 1.2 Lehrveranstaltung gibt einen guten Überblick über das Themengebiet.		n=954 mw=1,69 s=1,13
1.3) 1.3 Dozent/in gibt genügend Information zu den Themen.		n=953 mw=1,62 s=1,15
1.4) 1.4 Unterrichtsmaterialien sind hilfreich.		n=952 mw=1,69 s=1,15

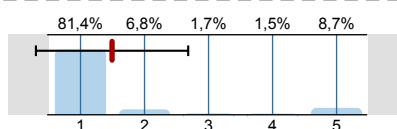
## 2. 2. Umgang mit Studierenden

2.1) 2.1 Dozent/in geht respektvoll mit den Studierenden um.



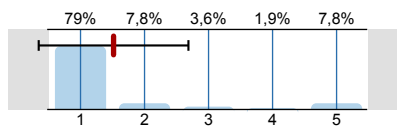
n=963  
mw=1,45  
s=1,18

2.2) 2.2 Dozent/in geht auf Fragen und Anregungen ein.



n=956  
mw=1,49  
s=1,19

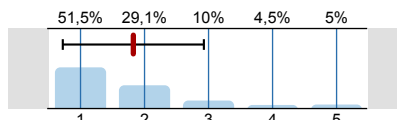
2.3) 2.3 Dozent/in regt zur aktiven Mitarbeit an.



n=953  
mw=1,52  
s=1,17

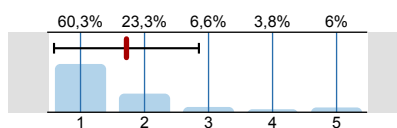
3. 3. Interessantheit & Relevanz

3.1) 3.1 Lehrveranstaltung ist interessant gestaltet.



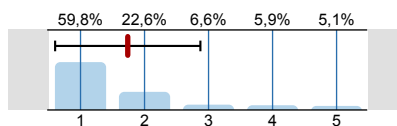
n=960  
mw=1,83  
s=1,1

3.2) 3.2 Dozent/in verdeutlicht ausreichend den Nutzen des Stoffes.



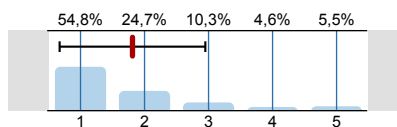
n=953  
mw=1,72  
s=1,13

3.3) 3.3 Lehrveranstaltung ist eine gute Mischung aus Wissensvermittlung und Diskussion.



n=950  
mw=1,74  
s=1,13

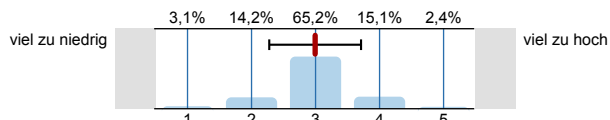
3.4) 3.4 Dozent/in fördert mein Interesse am Themenbereich.



n=950  
mw=1,81  
s=1,14

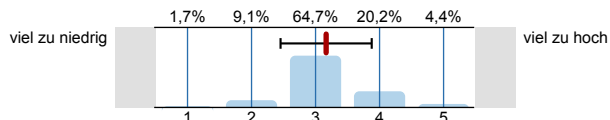
4. 4. Schwierigkeit und Umfang

4.1) 4.1 Die Schwierigkeit der Veranstaltung ist:



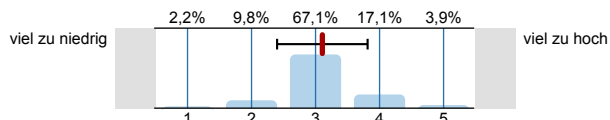
n=962  
mw=2,99  
s=0,72

4.2) 4.2 Der Stoffumfang der Veranstaltung ist:



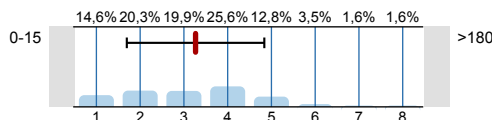
n=961  
mw=3,17  
s=0,71

4.3) 4.3 Das Tempo der Veranstaltung ist:



n=960  
mw=3,11  
s=0,71

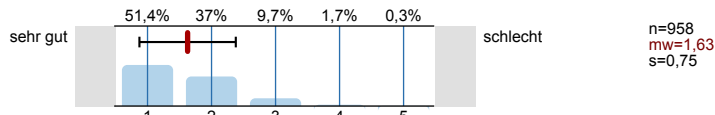
4.4) 4.4 Wie viel Zeit in Minuten wenden Sie im Durchschnitt pro Woche (außerhalb der Veranstaltung) für die Erarbeitung des Stoffes der Veranstaltung auf?



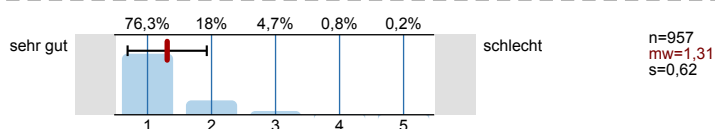
n=492  
mw=3,27  
s=1,57

5. 5. Gesamteindruck

5.1) 5.1 Gesamteindruck der Lehrveranstaltung:

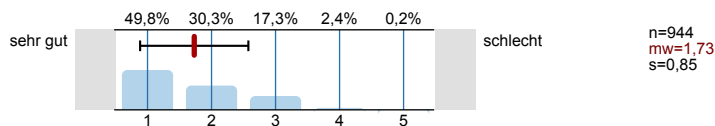


5.2) 5.2 Gesamteindruck der/des Dozent/in:



## 6. 6. Art der Lehre

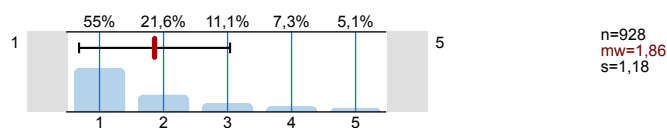
6.1) 6.1 Wie schätzen Sie Ihren Lernerfolg in Präsenzveranstaltungen im Vergleich zu rein digitaler Lehre ein?



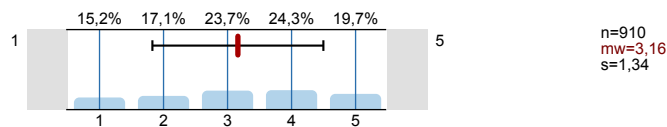
6.2 Welche Art von Lehrveranstaltungen würden Sie gerne in Zukunft belegen?

Bitte wählen Sie: 1= stimmt, 2= stimmt eher, 3= stimmt eher nicht, 4= stimmt nicht, 5= nicht sinnvoll beantwortbar

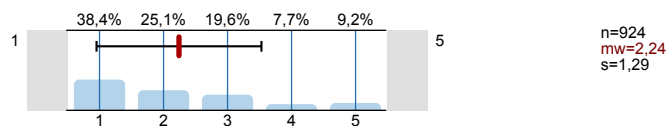
6.2) - reine Präsenzlehre



6.3) - reine Online-Lehre

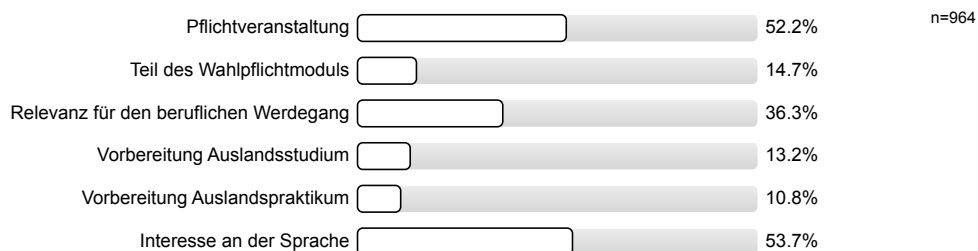


6.4) - Präsenzlehre mit Online-Phasen (blended learning)

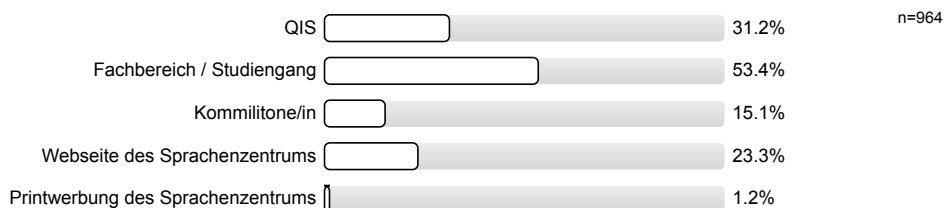


## 7. 7. Statistische Informationen

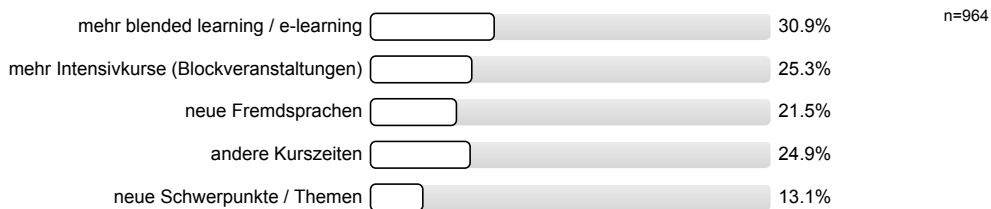
7.1) 7.1 Warum besuchen Sie diese Lehrveranstaltung? (Mehrfachnennungen möglich).



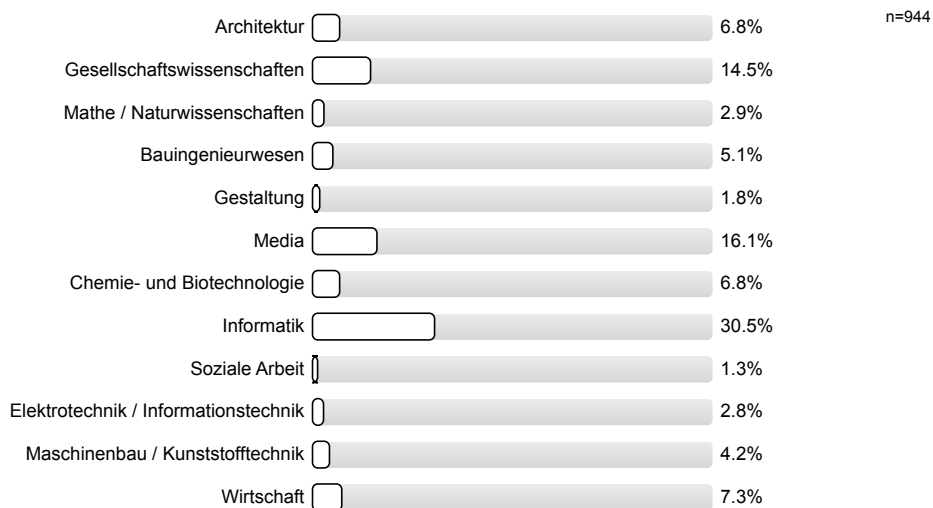
7.3) 7.2 Wie haben Sie von der Lehrveranstaltung erfahren? (Mehrfachnennungen möglich).



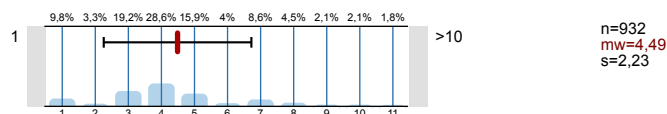
7.5) 7.3 Haben Sie weitere Anregungen für das Sprachenzentrum?  
(Mehrfachnennungen möglich).



7.7) 7.4 Zu welchem Fachbereich gehören Sie?



7.8) 7.5 Semesterzahl im Hauptfach:



Vielen Dank für Ihre Teilnahme!

