

Bericht Sprachenzentrum WS 2023_24

Erfasste Fragebögen = 911



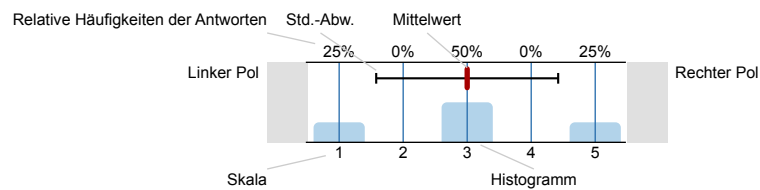
Globalwerte

1. 1. Planung und Darstellung		mw=1,7 s=1,14
2. 2. Umgang mit Studierenden		mw=1,52 s=1,2
3. 3. Interessantheit & Relevanz		mw=1,83 s=1,16
4. 4. Schwierigkeit und Umfang		mw=3,1 s=0,74
5. 5. Gesamteindruck		mw=1,52 s=0,75
6. 6. Art der Lehre		mw=2,29 s=1,13

Auswertungsteil der geschlossenen Fragen

Legende

Frage-
text



n=Anzahl
mw=Mittelwert
s=Std.-Abw.
E.=Enthaltung

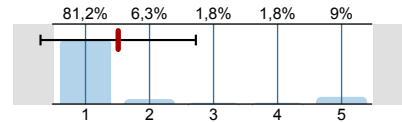
1. 1. Planung und Darstellung

Bitte wählen Sie: 1= stimmt, 2= stimmt eher, 3= stimmt eher nicht, 4= stimmt nicht, 5= nicht sinnvoll beantwortbar

1.1) 1.1 Lehrveranstaltung ist gut gegliedert.		n=909 mw=1,69 s=1,12
1.2) 1.2 Lehrveranstaltung gibt einen guten Überblick über das Themengebiet.		n=906 mw=1,73 s=1,14
1.3) 1.3 Dozent/in gibt genügend Information zu den Themen.		n=905 mw=1,68 s=1,18
1.4) 1.4 Unterrichtsmaterialien sind hilfreich.		n=903 mw=1,7 s=1,13

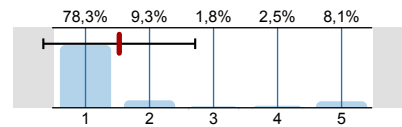
2. 2. Umgang mit Studierenden

2.1) 2.1 Dozent/in geht respektvoll mit den Studierenden um.



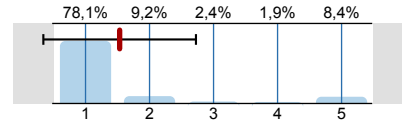
n=911
mw=1,51
s=1,21

2.2) 2.2 Dozent/in geht auf Fragen und Anregungen ein.



n=905
mw=1,53
s=1,19

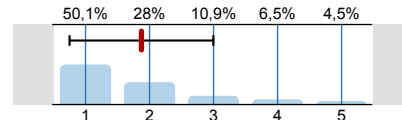
2.3) 2.3 Dozent/in regt zur aktiven Mitarbeit an.



n=904
mw=1,53
s=1,19

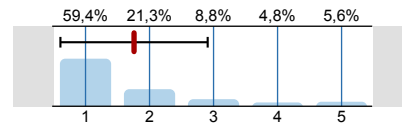
3. 3. Interessantheit & Relevanz

3.1) 3.1 Lehrveranstaltung ist interessant gestaltet.



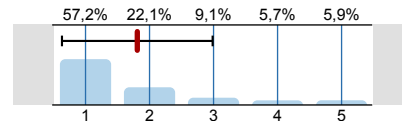
n=908
mw=1,87
s=1,12

3.2) 3.2 Dozent/in verdeutlicht ausreichend den Nutzen des Stoffes.



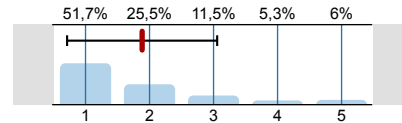
n=905
mw=1,76
s=1,15

3.3) 3.3 Lehrveranstaltung ist eine gute Mischung aus Wissensvermittlung und Diskussion.



n=905
mw=1,81
s=1,18

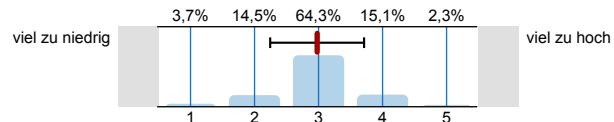
3.4) 3.4 Dozent/in fördert mein Interesse am Themenbereich.



n=899
mw=1,88
s=1,17

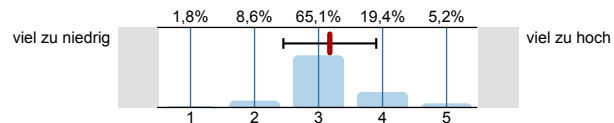
4. 4. Schwierigkeit und Umfang

4.1) 4.1 Die Schwierigkeit der Lehrveranstaltung ist:



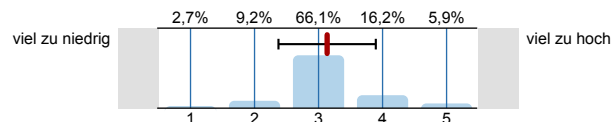
n=911
mw=2,98
s=0,73

4.2) 4.2 Der Stoffumfang der Lehrveranstaltung ist:



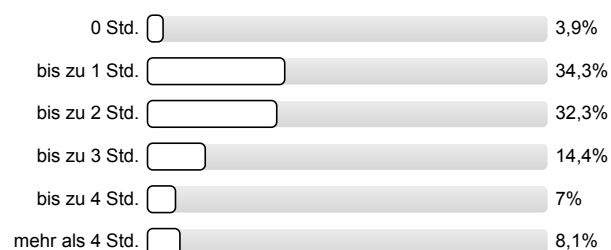
n=909
mw=3,18
s=0,73

4.3) 4.3 Das Tempo der Lehrveranstaltung ist:



n=902
mw=3,13
s=0,76

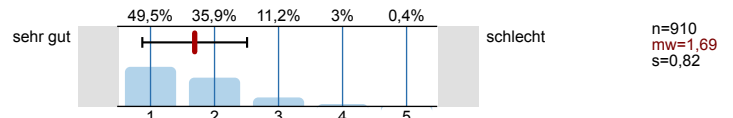
4.4) 4.4 Wie viele Stunden wenden Sie im Durchschnitt pro Woche außerhalb der Lehrveranstaltung für die Erarbeitung (Vor- und Nachbereitung) des Stoffes auf?



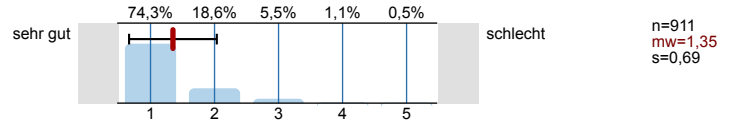
n=901

5. 5. Gesamteindruck

5.1) 5.1 Gesamteindruck der Lehrveranstaltung:

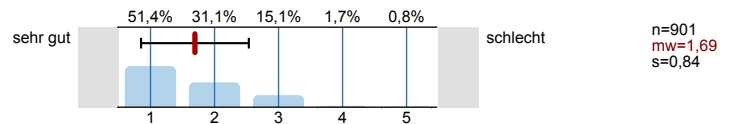


5.2) 5.2 Gesamteindruck der/des Dozent/in:



6. 6. Art der Lehre

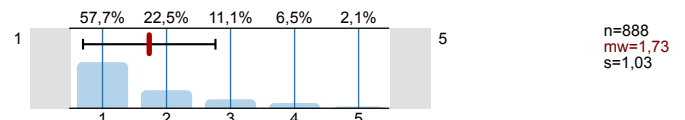
6.1) 6.1 Wie schätzen Sie Ihren Lernerfolg in Präsenzveranstaltungen im Vergleich zu rein digitaler Lehre ein?



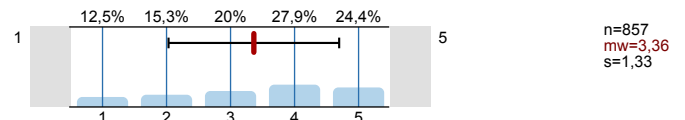
6.2 Welche Art von Lehrveranstaltungen würden Sie gerne in Zukunft belegen?

Bitte wählen Sie: 1= stimmt, 2= stimmt eher, 3= stimmt eher nicht, 4= stimmt nicht, 5= nicht sinnvoll beantwortbar

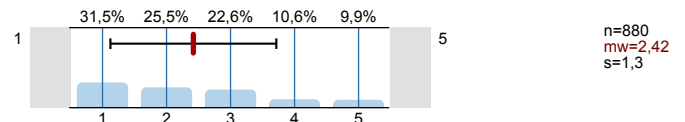
6.2) - reine Präsenzlehre



6.3) - reine Online-Lehre

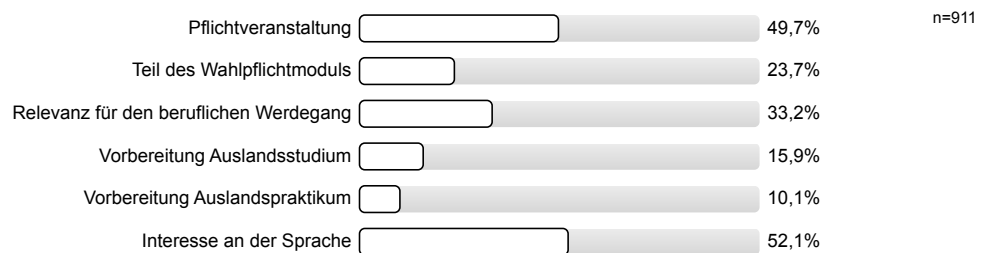


6.4) - Präsenzlehre mit Online-Phasen (blended learning)

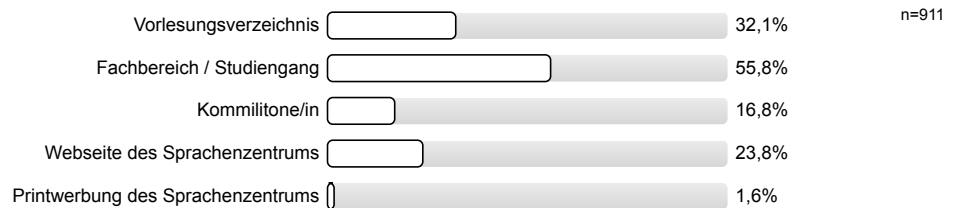


7. 7. Statistische Informationen

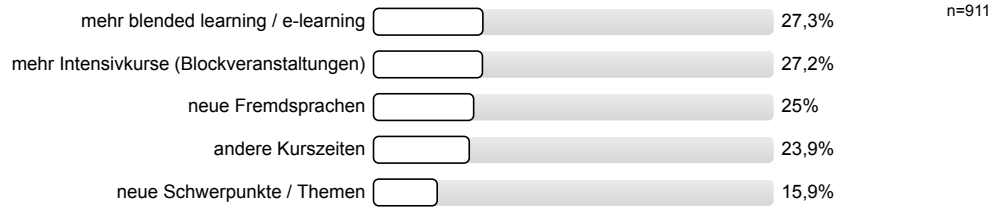
7.1) 7.1 Warum besuchen Sie diese Lehrveranstaltung? (Mehrfachnennungen möglich).



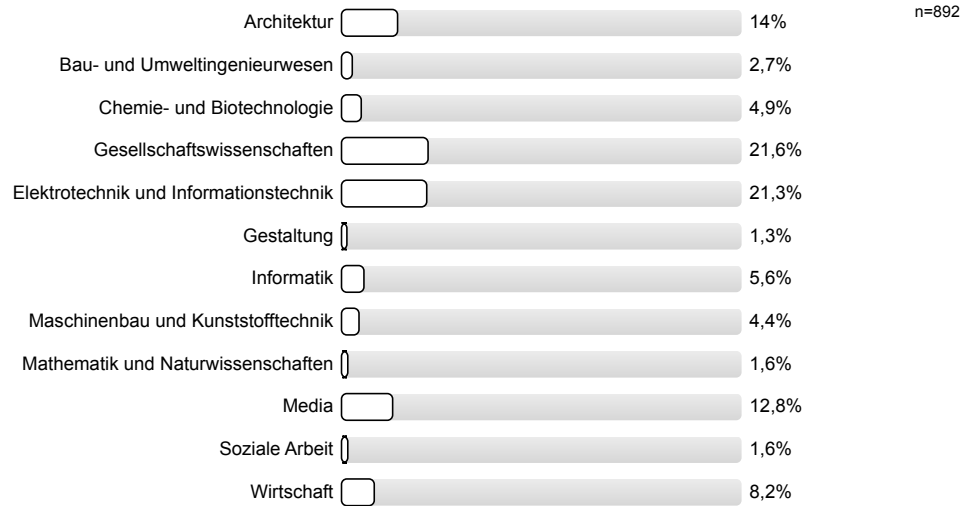
7.3) 7.2 Wie haben Sie von der Lehrveranstaltung erfahren? (Mehrfachnennungen möglich).



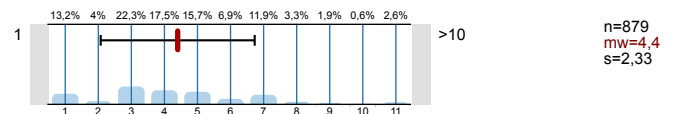
7.5) 7.3 Haben Sie weitere Anregungen für das Sprachenzentrum?
(Mehrfachnennungen möglich).



7.7) 7.4 Zu welchem Fachbereich gehören Sie?



7.8) 7.5 Semesterzahl im Hauptfach:



Vielen Dank für Ihre Teilnahme!

