

# Gesamtauswertung Sprachenzentrum SS 2024

Erfasste Fragebögen = 755

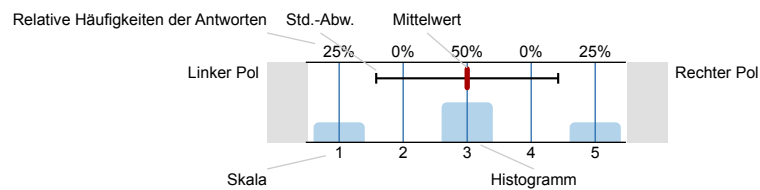
## Globalwerte

1. Planung und Darstellung		mw=1,82 s=1,28
2. Umgang mit Studierenden		mw=1,64 s=1,34
3. Interessantheit & Relevanz		mw=1,93 s=1,28
4. Schwierigkeit und Umfang		mw=3,13 s=0,75
5. Gesamteindruck		mw=1,51 s=0,74
6. Art der Lehre		mw=2,37 s=1,19

## Auswertungsteil der geschlossenen Fragen

### Legende

Fragestext



n=Anzahl  
mw=Mittelwert  
s=Std.-Abw.  
E.=Enthaltung

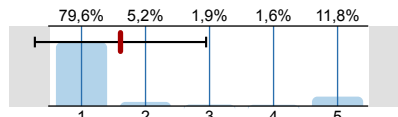
## 1. Planung und Darstellung

Bitte wählen Sie: 1= stimmt, 2= stimmt eher, 3 teils, teils, 4= stimmt eher nicht, 5= stimmt nicht

1.1) Die Lehrveranstaltung ist gut gegliedert.		n=753 mw=1,8 s=1,27
1.2) Die Lehrveranstaltung gibt einen guten Überblick über das Themengebiet.		n=750 mw=1,83 s=1,26 E.=1
1.3) Der/Die Dozent/in gibt genügend Informationen zu den Themen.		n=751 mw=1,78 s=1,29 E.=1
1.4) Die Unterrichtsmaterialien sind hilfreich.		n=749 mw=1,86 s=1,29 E.=2

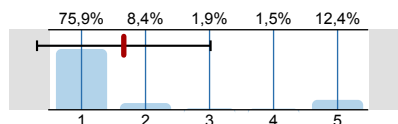
## 2. Umgang mit Studierenden

2.1) Der/Die Dozent/in geht respektvoll mit den Studierenden um.



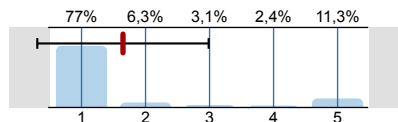
n=754  
mw=1,61  
s=1,34

2.2) Der/Die Dozent/in geht auf Fragen und Anregungen ein.



n=751  
mw=1,66  
s=1,36  
E.=1

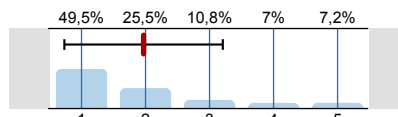
2.3) Der/Die Dozent/in regt zur aktiven Mitarbeit an.



n=752  
mw=1,65  
s=1,34

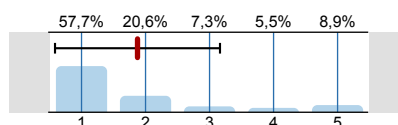
### 3. Interessantheit & Relevanz

3.1) Die Lehrveranstaltung ist interessant gestaltet.



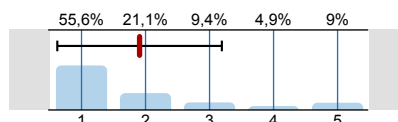
n=752  
mw=1,97  
s=1,24

3.2) Der/Die Dozent/in verdeutlicht ausreichend den Nutzen des Stoffes.



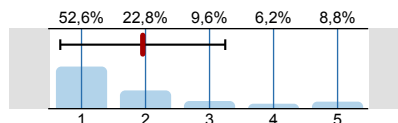
n=749  
mw=1,87  
s=1,29  
E.=3

3.3) Die Lehrveranstaltung ist eine gute Mischung aus Wissensvermittlung und Diskussion.



n=741  
mw=1,91  
s=1,29  
E.=12

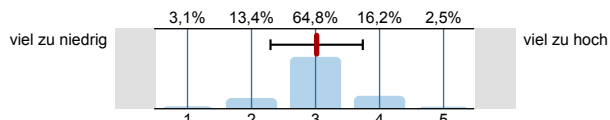
3.4) Der/Die Dozent/in fördert mein Interesse am Themenbereich.



n=741  
mw=1,96  
s=1,29  
E.=7

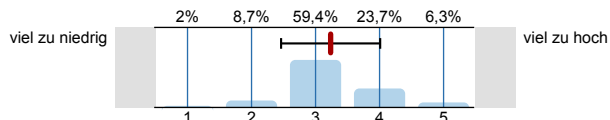
### 4. Schwierigkeit und Umfang

4.1) Der Schwierigkeitsgrad der Lehrveranstaltung ist:



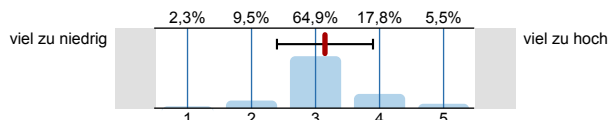
n=753  
mw=3,02  
s=0,72

4.2) Der Stoffumfang der Lehrveranstaltung ist:



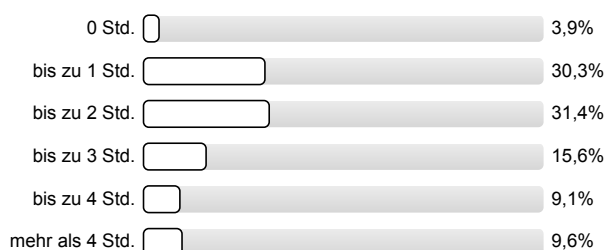
n=751  
mw=3,24  
s=0,77

4.3) Das Tempo der Lehrveranstaltung ist:



n=747  
mw=3,15  
s=0,75

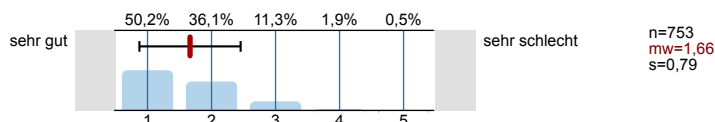
4.4) Wie viele Stunden wenden Sie im Durchschnitt pro Woche außerhalb der Lehrveranstaltung für die Erarbeitung (Vor- und Nachbereitung) des Stoffes auf?



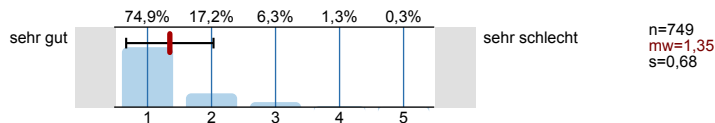
n=748

5. Gesamteindruck

5.1) Gesamteindruck der Lehrveranstaltung:

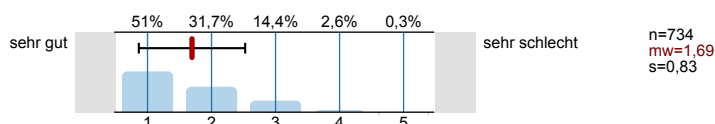


5.2) Gesamteindruck des/der Dozent/in:



6. Art der Lehre

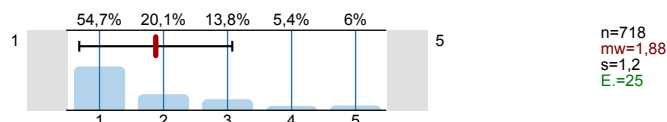
6.1) Wie schätzen Sie Ihren Lernerfolg in Präsenzlehrveranstaltungen im Vergleich zu rein digitaler Lehre ein?



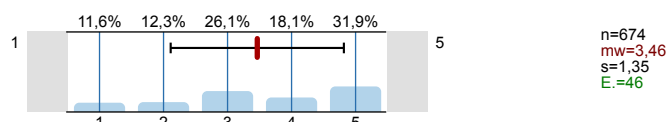
Welche Art von Lehrveranstaltungen würden Sie gerne in Zukunft belegen?

Bitte wählen Sie: 1= stimmt, 2= stimmt eher, 3=teils, teils, 4= stimmt eher nicht, 5= stimmt nicht

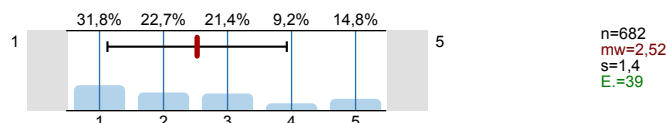
6.2) - reine Präsenzlehre



6.3) - reine Online-Lehre

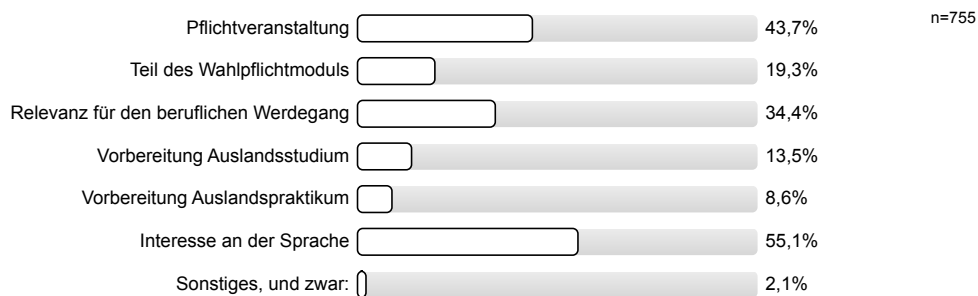


6.4) - Präsenzlehre mit Online-Phasen (Blended Learning)

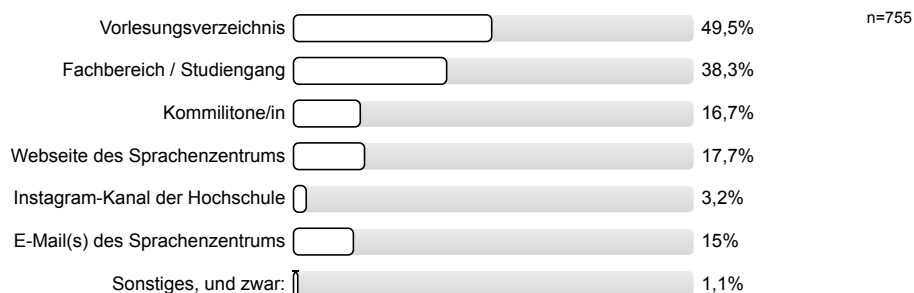


7. Statistische Informationen

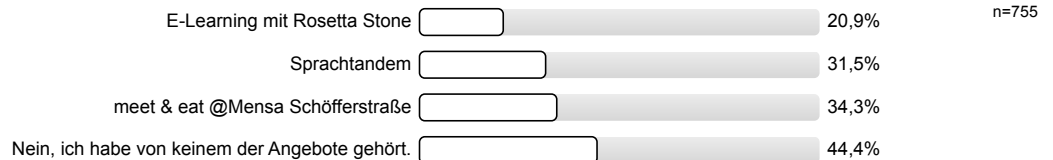
7.1) Warum besuchen Sie diese Lehrveranstaltung? (Mehrfachnennungen möglich).



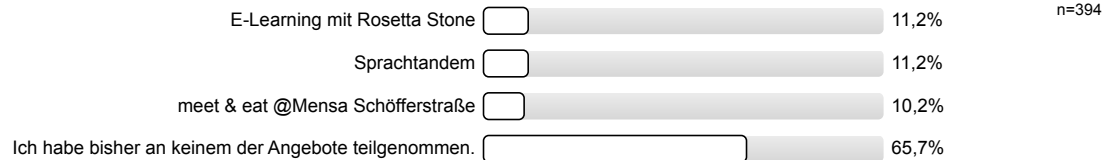
7.3) Wie haben Sie von der Lehrveranstaltung erfahren? (Mehrfachnennungen möglich).



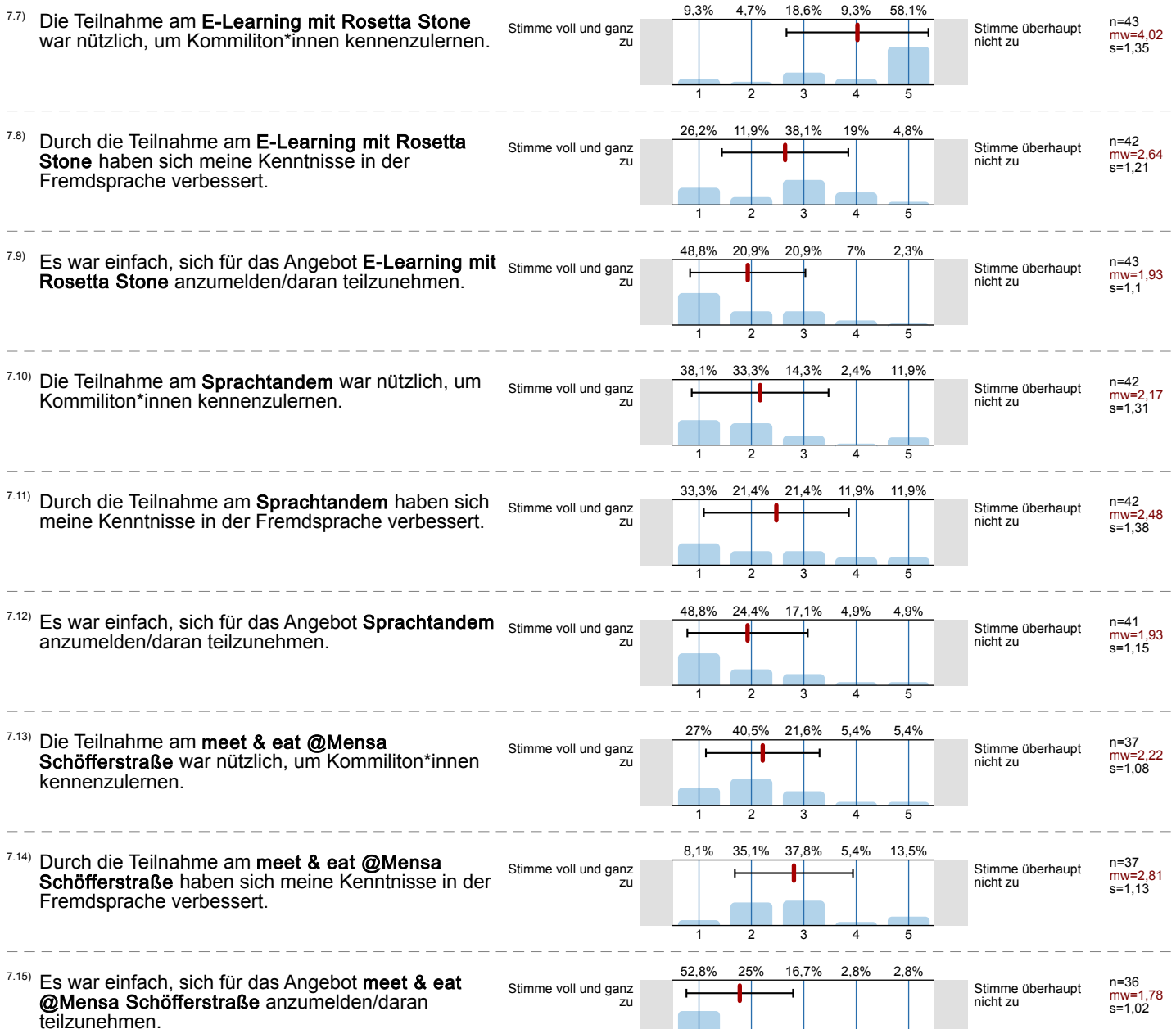
7.5) Haben Sie von folgenden Zusatzangebote des Sprachenzentrums gehört? Bitte kreuzen Sie die jeweiligen Angebote an:



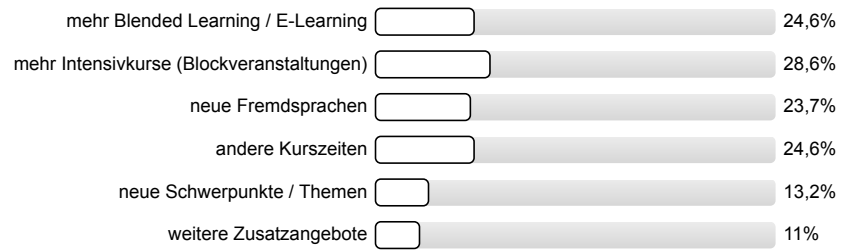
7.6) Bitte markieren Sie die Angebote, an denen Sie bereits teilgenommen haben:



Bitte geben Sie an, inwiefern Sie den folgenden Aussagen zustimmen?

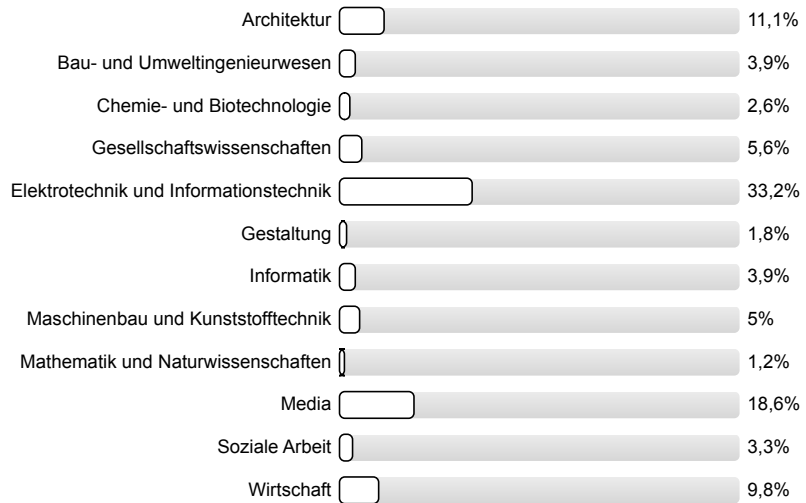


7.16) Haben Sie weitere Anregungen für das Sprachenzentrum?  
(Mehrfachnennungen möglich).



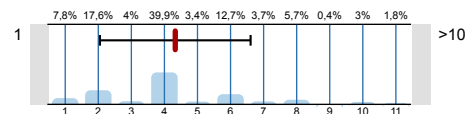
n=755

7.18) Zu welchem Fachbereich gehören Sie?



n=736

7.19) Semesterzahl im Hauptfach:



n=732  
mw=4,33  
s=2,28

**Vielen Dank für Ihre Teilnahme!**

