

Gesamtauswertung\_Sprachenzentrum\_WS  
2025\_26

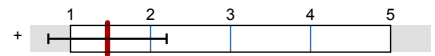
Erfasste Fragebögen = 1005

h\_da

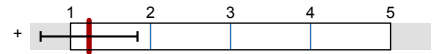
hochschule darmstadt  
qualitätsmanagement  
studium und lehre

## Globalwerte

Gestaltung der Lehrveranstaltung

mw=1,46  
s=0,74

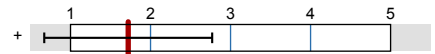
Umgang mit Studierenden

mw=1,23  
s=0,61

Interesse und Relevanz (Skalenbreite: 5)

mw=1,61  
s=0,87

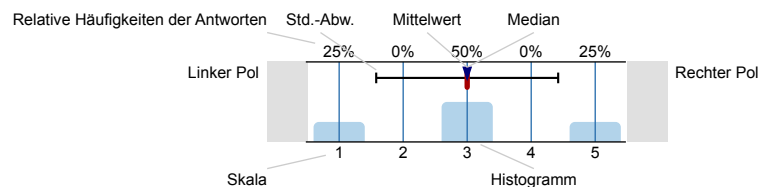
Gesamtbewertung

mw=1,72  
s=1,05

## Auswertungsteil der geschlossenen Fragen

## Legende

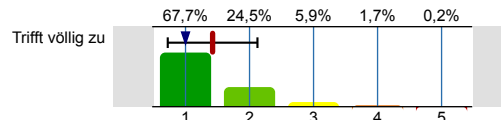
Fragestext



## 1. Gestaltung der Lehrveranstaltung

Bitte geben Sie für jede der folgenden Aussagen an, inwiefern diese jeweils für Sie persönlich, bzw. Ihrer Meinung nach zutreffend sind. **Hier und im Folgenden gilt: Aussagen, die Sie nicht beurteilen möchten, können Sie überspringen.**

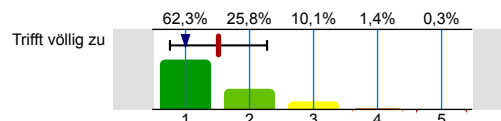
1.1) Die Zielsetzung und die Lernziele der Veranstaltung sind klar erkennbar.



Trifft gar nicht zu

n=974  
mw=1,42  
md=1  
s=0,7

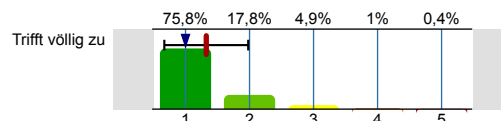
1.2) Die Veranstaltung verläuft nach einer klaren, nachvollziehbaren Gliederung.



Trifft gar nicht zu

n=972  
mw=1,52  
md=1  
s=0,76

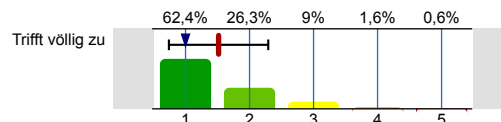
1.3) Der/die Dozierende drückt sich klar und verständlich aus.



Trifft gar nicht zu

n=972  
mw=1,32  
md=1  
s=0,66

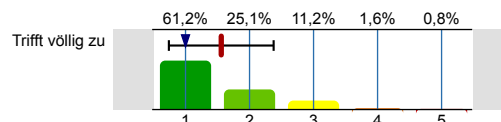
1.4) Die verwendeten Lehrmethoden tragen gut zum Verständnis der Lerninhalte bei.



Trifft gar nicht zu

n=972  
mw=1,52  
md=1  
s=0,78

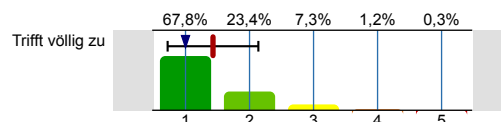
1.5) Die Hilfsmittel zur Unterstützung des Lernens (z.B. Lehrmaterialien, Literatur, Skript) sind ausreichend und in guter Qualität vorhanden.



Trifft gar nicht zu

n=971  
mw=1,56  
md=1  
s=0,82

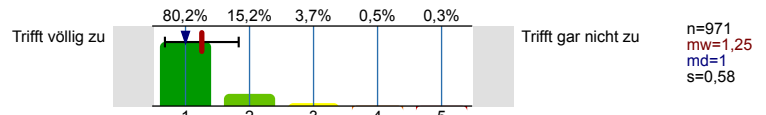
1.6) Der/die Dozierende kann komplizierte Sachverhalte gut erklären.



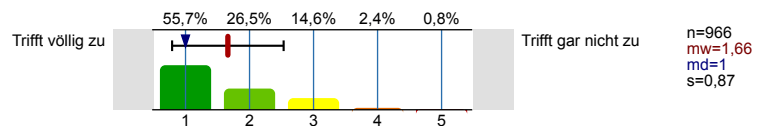
Trifft gar nicht zu

n=974  
mw=1,43  
md=1  
s=0,71

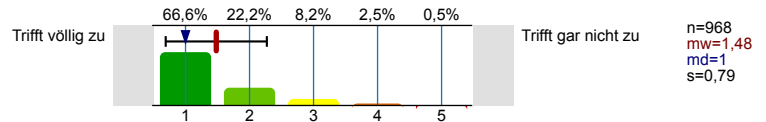
1.7) Der/die Dozierende wirkt gut vorbereitet.



1.8) Die behandelten Themen werden von verschiedenen Seiten beleuchtet und in einen größeren Zusammenhang gestellt.

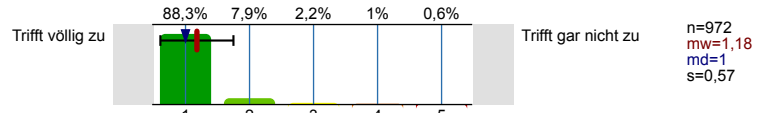


1.9) Der/die Dozierende setzt Medien (z.B. Folien, Flipcharts, Video) in geeigneter Weise ein.

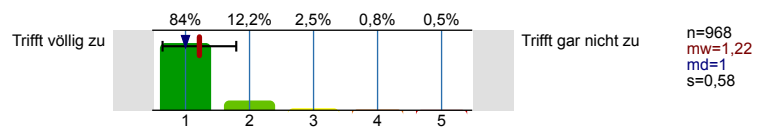


## 2. Umgang mit Studierenden

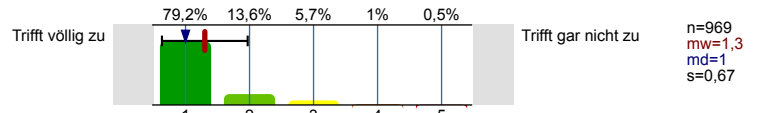
2.1) Der/die Dozierende geht respektvoll und wertschätzend mit den Studierenden um.



2.2) Der/die Dozierende geht auf Fragen und Anregungen der Studierenden ausreichend ein.

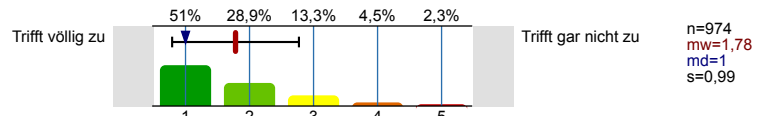


2.3) In der Veranstaltung herrscht eine gute Arbeitsatmosphäre.

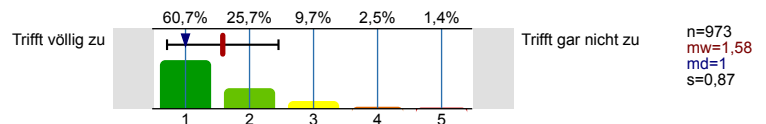


## 3. Interesse und Relevanz

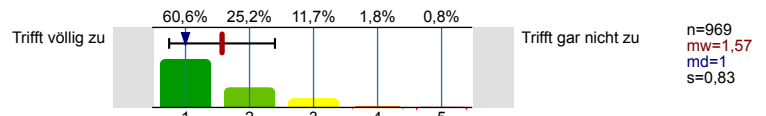
3.1) Mein Interesse am Thema der Lehrveranstaltung ist sehr groß.



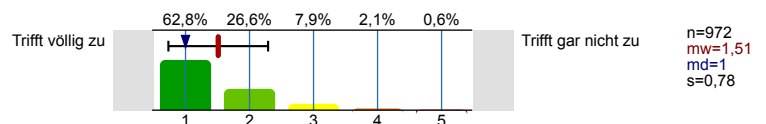
3.2) Ich lerne in der Lehrveranstaltung Sinnvolles und Wichtiges.



3.3) Der/die Dozierende gestaltet die Veranstaltung interessant.

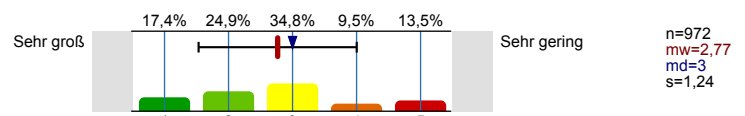


3.4) Ein Bezug zwischen Theorie und Praxis/Anwendung wird hergestellt.

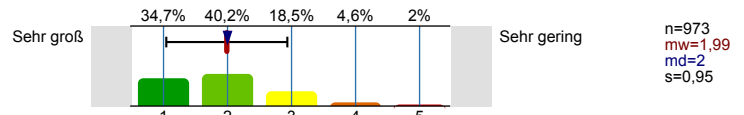


## 4. Vorwissen und Lerngewinn

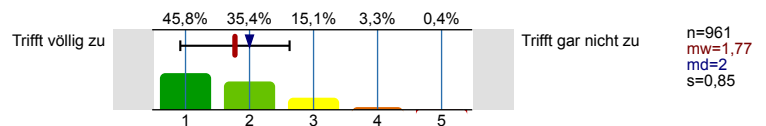
4.1) Mein Vorwissen zur Thematik dieser Veranstaltung war ...



4.2) Mein Lernzuwachs in dieser Veranstaltung war ...

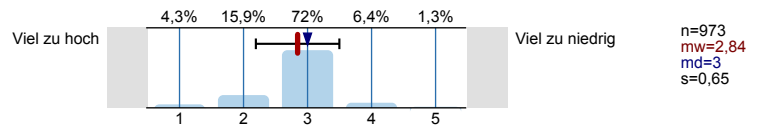


4.3) Die erzielten Erkenntnisgewinne wurden verdeutlicht, z.B. durch Zusammenfassung, Wiederholung o.ä..

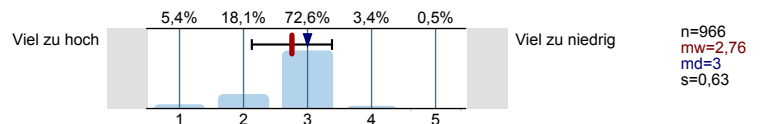


## 5. Schwierigkeit, Umfang und Arbeitsaufwand (Workload)

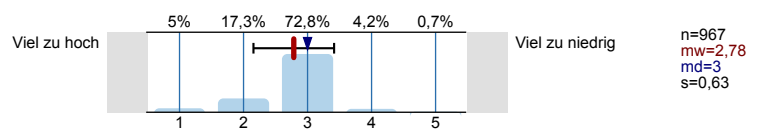
5.1) Der Schwierigkeitsgrad der Lehrinhalte der Veranstaltung ist ...



5.2) Der mengenmäßige Umfang der Lehrinhalte der Veranstaltung ist ...



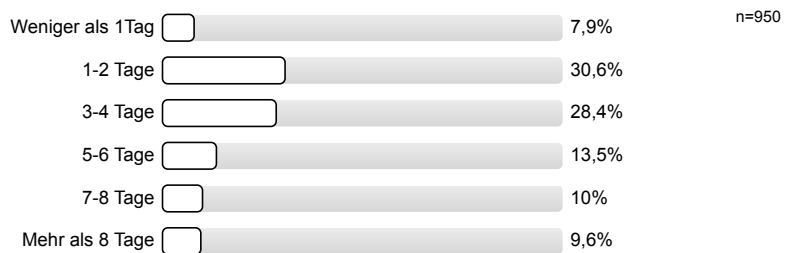
5.3) Das Tempo der Veranstaltung ist ...



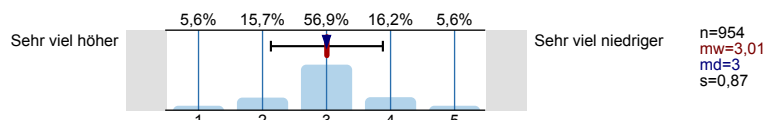
5.4) Wie viele **Stunden** wenden Sie im Durchschnitt pro Woche außerhalb der Veranstaltung für die Erarbeitung (Vor- und Nachbereitung) des Stoffes auf?



5.5) Falls zutreffend: Wie viel Zeit planen Sie, speziell für die Prüfungsvorbereitung (d.h. das Lernen für die Prüfung) aufzuwenden? (Skala in **Tagen**; 1 Arbeitstag = 8 Std.)

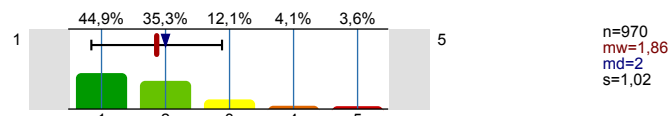
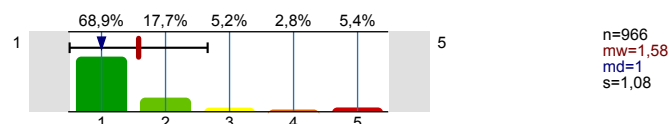


5.6) Mein Arbeitsaufwand für diese Lehrveranstaltung ist verglichen mit anderen Veranstaltungen mit der gleichen Anzahl an CPs... (1 CP = 30 Stunden Arbeit)



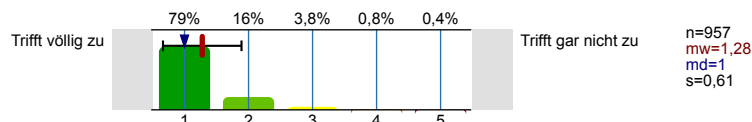
## 6. Gesamtbewertung

Welche Note (von 1 "sehr gut" bis 5 "mangelhaft") ...

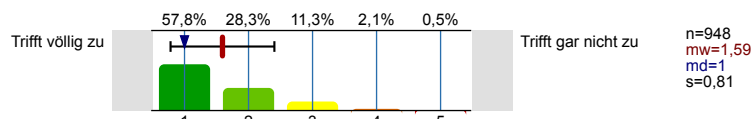
6.1) ... würden Sie **der Veranstaltung** insgesamt geben?6.2) ... würden Sie **dem/der Dozierenden** insgesamt geben?

## 7. Weitere Fragen

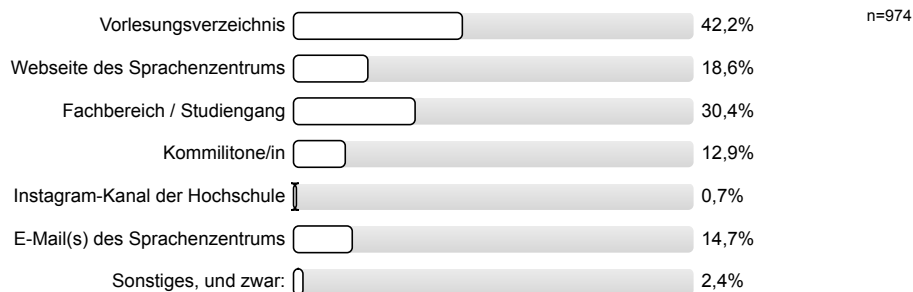
7.1) Der/die Dozierende regt zur aktiven Mitarbeit an



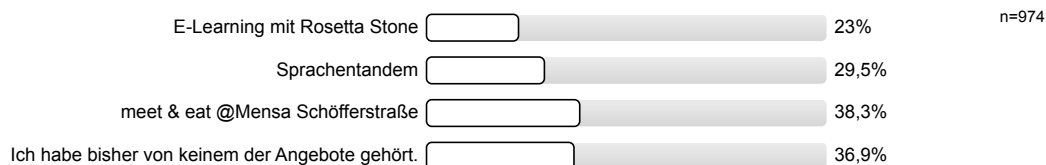
7.2) Die Veranstaltung ist eine gute Mischung aus Wissensvermittlung und Diskussion.



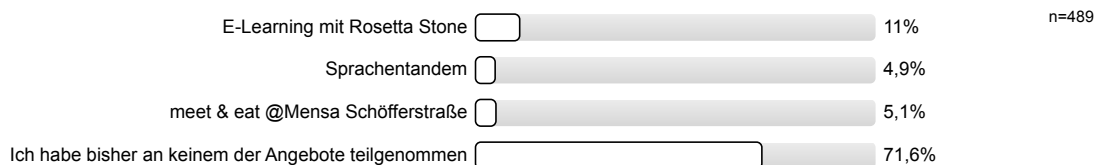
7.3) Wie haben Sie von der Lehrveranstaltung erfahren?



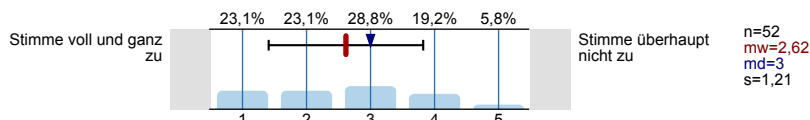
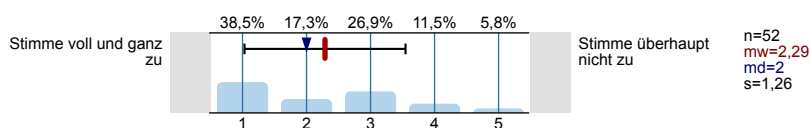
7.5) Haben Sie von folgenden Zusatzangeboten des Sprachenzentrums gehört? Bitte kreuzen Sie die jeweiligen Angebote an:

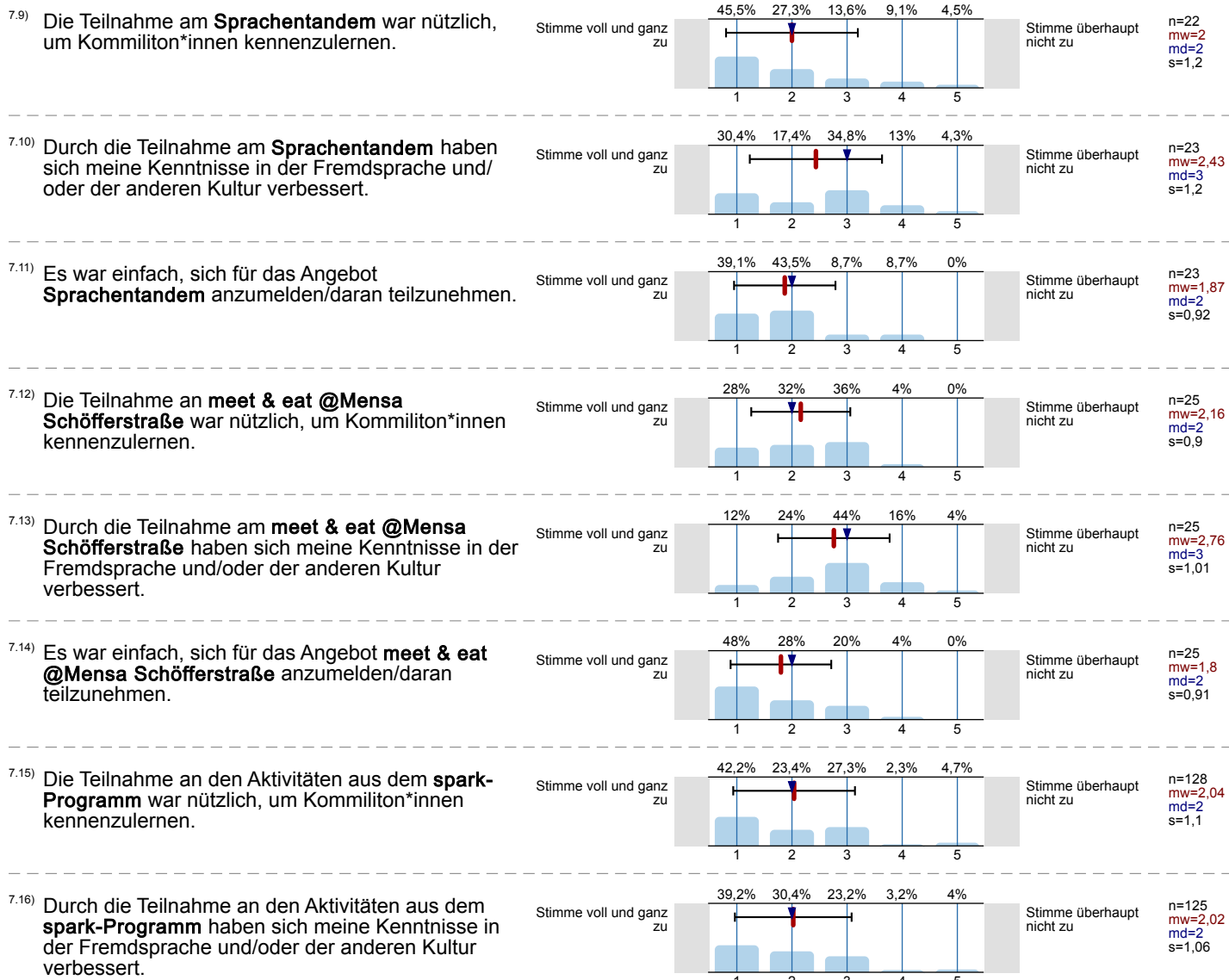


7.6) Bitte markieren Sie die Angebote, an denen Sie bereits teilgenommen haben:



Bitte geben Sie an, inwiefern Sie den folgenden Aussagen zustimmen.

7.7) Durch die Teilnahme am **E-Learning mit Rosetta Stone** haben sich meine Kenntnisse in der Fremdsprache verbessert.7.8) Es war einfach, sich für das Angebot **E-Learning mit Rosetta Stone** anzumelden/daran teilzunehmen.



Vielen Dank für Ihre Teilnahme!

