

Bericht Sprachenzentrum SS 2022

Erfasste Fragebögen = 536

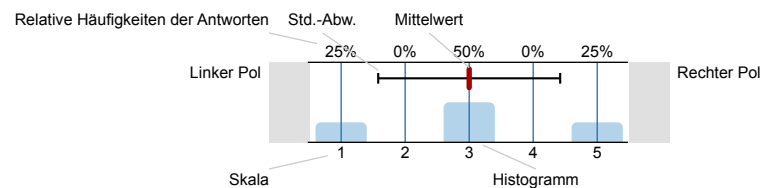
Globalwerte

1. 1. Planung und Darstellung		mw=1,53 s=0,9
2. 2. Umgang mit Studierenden		mw=1,32 s=0,92
3. 3. Interessantheit & Relevanz		mw=1,65 s=0,96
4. 4. Schwierigkeit und Umfang		mw=3,1 s=0,71
5. 5. Gesamteindruck		mw=1,45 s=0,66
6. 6. Art der Lehre		mw=2,3 s=1,17

Auswertungsteil der geschlossenen Fragen

Legende

Frage



n=Anzahl
mw=Mittelwert
s=Std.-Abw.
E.=Enthaltung

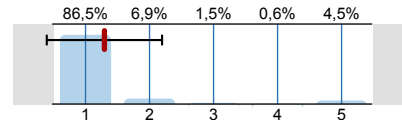
1. 1. Planung und Darstellung

Bitte wählen Sie: 1= stimmt, 2= stimmt eher, 3= stimmt eher nicht, 4= stimmt nicht, 5= nicht sinnvoll beantwortbar

1.1) 1.1 Lehrveranstaltung ist gut gegliedert.		n=536 mw=1,5 s=0,89
1.2) 1.2 Lehrveranstaltung gibt einen guten Überblick über das Themengebiet.		n=536 mw=1,57 s=0,88
1.3) 1.3 Dozent/in gibt genügend Information zu den Themen.		n=536 mw=1,46 s=0,89
1.4) 1.4 Unterrichtsmaterialien sind hilfreich.		n=534 mw=1,94 s=0,94

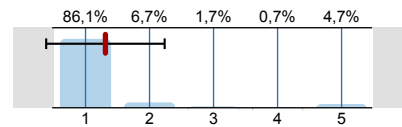
2. 2. Umgang mit Studierenden

2.1) 2.1 Dozent/in geht respektvoll mit den Studierenden um.



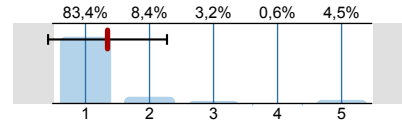
n=535
mw=1,3
s=0,9

2.2) 2.2 Dozent/in geht auf Fragen und Anregungen ein.



n=534
mw=1,31
s=0,93

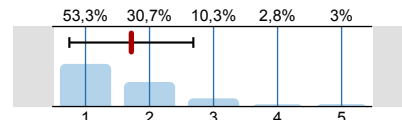
2.3) 2.3 Dozent/in regt zur aktiven Mitarbeit an.



n=535
mw=1,34
s=0,93

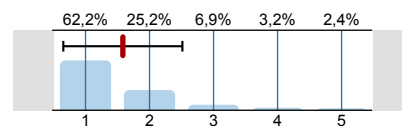
3. 3. Interessantheit & Relevanz

3.1) 3.1 Lehrveranstaltung ist interessant gestaltet.



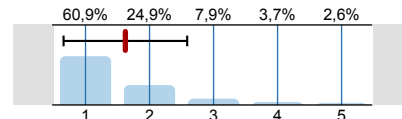
n=535
mw=1,72
s=0,97

3.2) 3.2 Dozent/in verdeutlicht ausreichend den Nutzen des Stoffes.



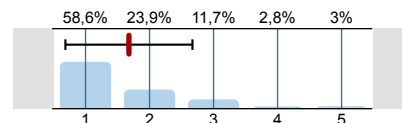
n=535
mw=1,58
s=0,93

3.3) 3.3 Lehrveranstaltung ist eine gute Mischung aus Wissensvermittlung und Diskussion.



n=535
mw=1,62
s=0,97

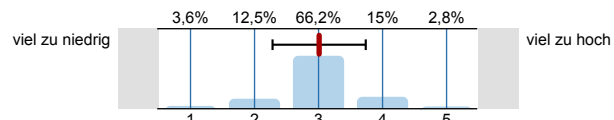
3.4) 3.4 Dozent/in fördert mein Interesse am Themenbereich.



n=531
mw=1,68
s=0,99

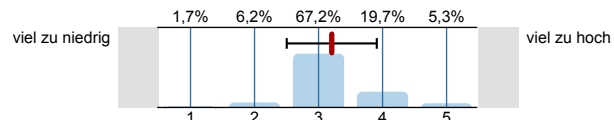
4. 4. Schwierigkeit und Umfang

4.1) 4.1 Die Schwierigkeit der Veranstaltung ist:



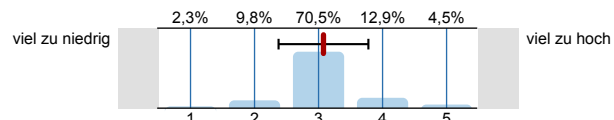
n=535
mw=3,01
s=0,73

4.2) 4.2 Der Stoffumfang der Veranstaltung ist:



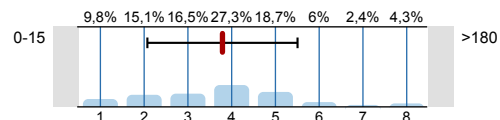
n=533
mw=3,21
s=0,7

4.3) 4.3 Das Tempo der Veranstaltung ist:



n=533
mw=3,08
s=0,7

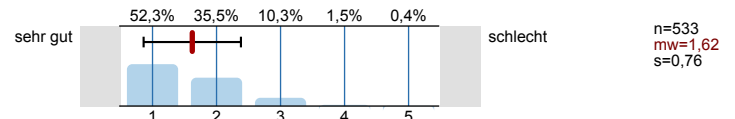
4.4) 4.4 Wie viel Zeit in Minuten wenden Sie im Durchschnitt pro Woche (außerhalb der Veranstaltung) für die Erarbeitung des Stoffes der Veranstaltung auf?



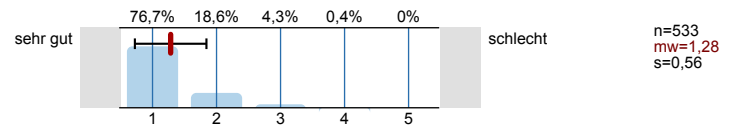
n=418
mw=3,79
s=1,72

5. 5. Gesamteindruck

5.1) 5.1 Gesamteindruck der Lehrveranstaltung:

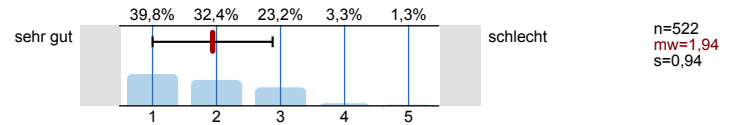


5.2) 5.2 Gesamteindruck der/des Dozent/in:



6. 6. Art der Lehre

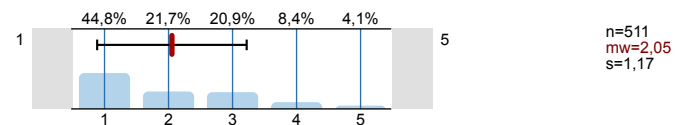
6.1) 6.1 Wie schätzen Sie Ihren Lernerfolg in Präsenzveranstaltungen im Vergleich zu rein digitaler Lehre ein?



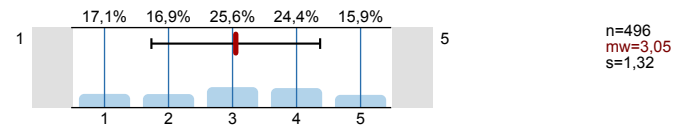
6.2 Welche Art von Lehrveranstaltungen würden Sie gerne in Zukunft belegen?

Bitte wählen Sie: 1= stimmt, 2= stimmt eher, 3= stimmt eher nicht, 4= stimmt nicht, 5= nicht sinnvoll beantwortbar

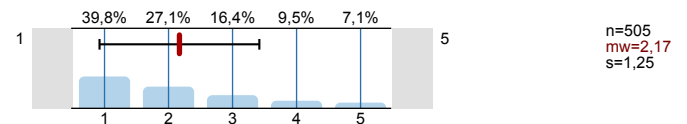
6.2) - reine Präsenzlehre



6.3) - reine Online-Lehre

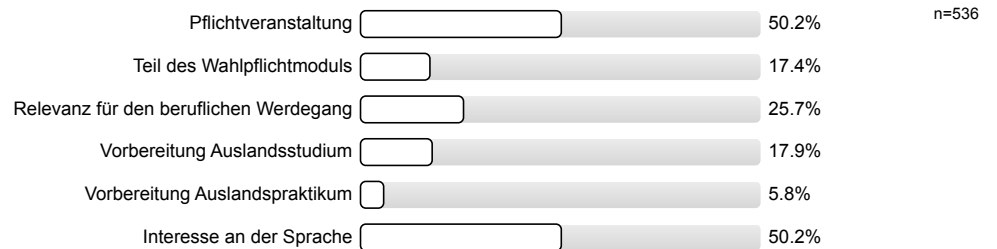


6.4) - Präsenzlehre mit Online-Phasen (blended learning)

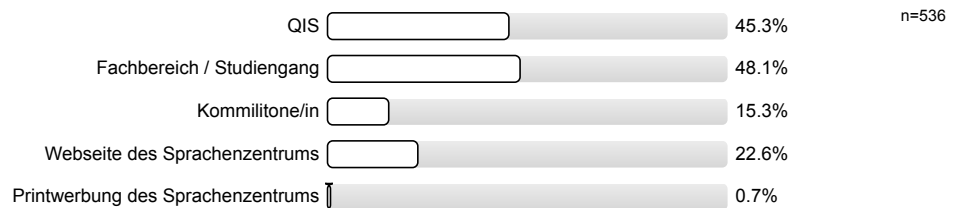


7. 7. Statistische Informationen

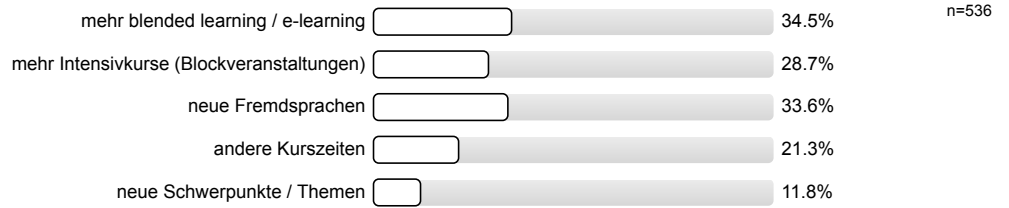
7.1) 7.1 Warum besuchen Sie diese Lehrveranstaltung? (Mehrfachnennungen möglich).



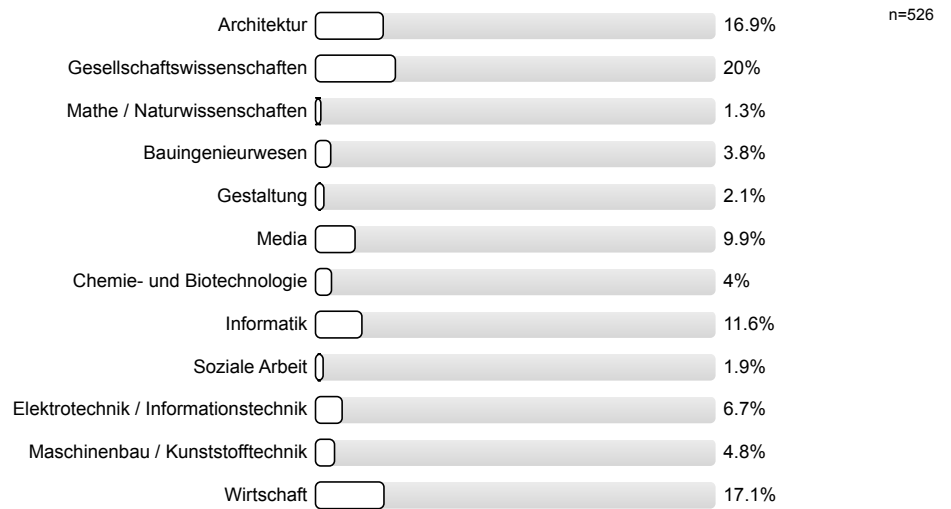
7.3) 7.2 Wie haben Sie von der Lehrveranstaltung erfahren? (Mehrfachnennungen möglich).



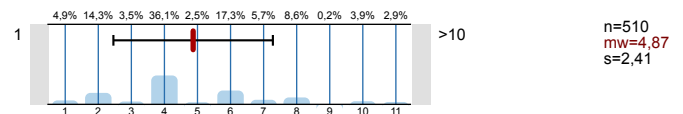
7.5) 7.3 Haben Sie weitere Anregungen für das Sprachenzentrum?
(Mehrfachnennungen möglich).



7.7) 7.4 Zu welchem Fachbereich gehören Sie?



7.8) 7.5 Semesterzahl im Hauptfach:



Vielen Dank für Ihre Teilnahme!