

Bericht Sprachenzentrum WS 2021/22

Erfasste Fragebögen = 1395



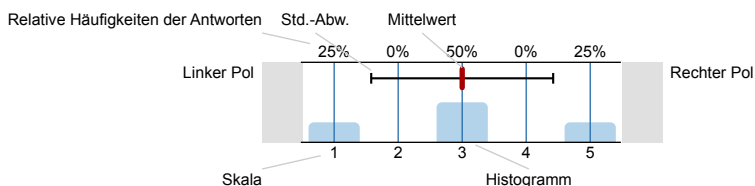
Globalwerte

1. 1. Planung und Darstellung		mw=1,58 s=1,05
2. 2. Umgang mit Studierenden		mw=1,41 s=1,07
3. 3. Interessantheit & Relevanz		mw=1,7 s=1,06
4. 4. Schwierigkeit und Umfang		mw=3,08 s=0,7
5. 5. Gesamteindruck		mw=1,43 s=0,68
6. 6. Art der Lehre		mw=2,44 s=1,28

Auswertungsteil der geschlossenen Fragen

Legende

Frage



n=Anzahl
mw=Mittelwert
s=Std.-Abw.
E.=Enthaltung

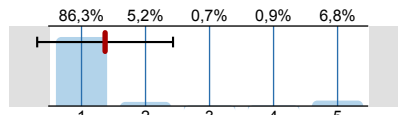
1. 1. Planung und Darstellung

Bitte wählen Sie: 1= stimmt, 2= stimmt eher, 3= Stimmt eher nicht, 4= stimmt nicht, 5= nicht sinnvoll beantwortbar

1.1) 1.1 Lehrveranstaltung ist gut gegliedert.		n=1391 mw=1,57 s=1,04
1.2) 1.2 Lehrveranstaltung gibt einen guten Überblick über das Themengebiet.		n=1387 mw=1,6 s=1,03
1.3) 1.3 Dozent/in gibt genügend Information zu den Themen.		n=1386 mw=1,53 s=1,06
1.4) 1.4 Unterrichtsmaterialien sind hilfreich.		n=1387 mw=1,6 s=1,06

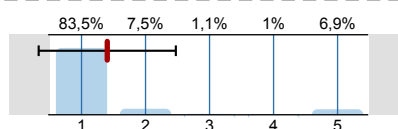
2. 2. Umgang mit Studierenden

2.1) 2.1 Dozent/in geht respektvoll mit den Studierenden um.



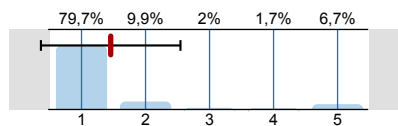
n=1387
mw=1,37
s=1,06

2.2) 2.2 Dozent/in geht auf Fragen und Anregungen ein.



n=1383
mw=1,4
s=1,07

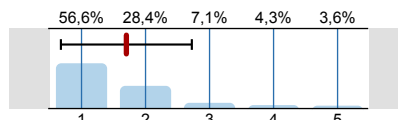
2.3) 2.3 Dozent/in regt zur aktiven Mitarbeit an.



n=1382
mw=1,46
s=1,09

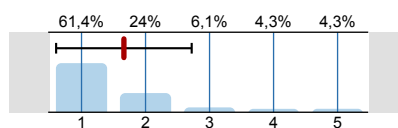
3. 3. Interessantheit & Relevanz

3.1) 3.1 Lehrveranstaltung ist interessant gestaltet.



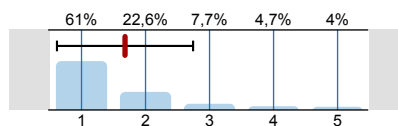
n=1386
mw=1,7
s=1,02

3.2) 3.2 Dozent/in verdeutlicht ausreichend den Nutzen des Stoffes.



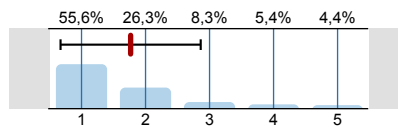
n=1385
mw=1,66
s=1,06

3.3) 3.3 Lehrveranstaltung ist eine gute Mischung aus Wissensvermittlung und Diskussion.



n=1386
mw=1,68
s=1,06

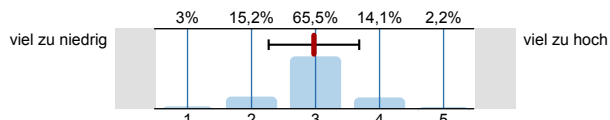
3.4) 3.4 Dozent/in fördert mein Interesse am Themenbereich.



n=1378
mw=1,77
s=1,09

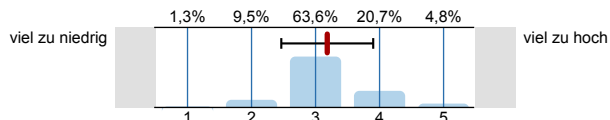
4. 4. Schwierigkeit und Umfang

4.1) 4.1 Die Schwierigkeit der Veranstaltung ist:



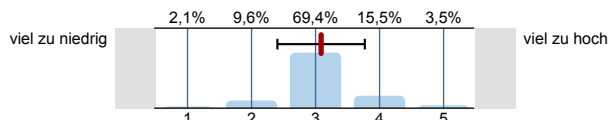
n=1388
mw=2,97
s=0,71

4.2) 4.2 Der Stoffumfang der Veranstaltung ist:



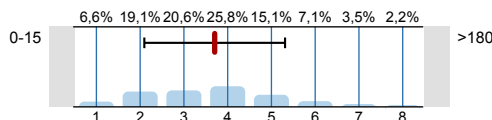
n=1384
mw=3,18
s=0,72

4.3) 4.3 Das Tempo der Veranstaltung ist:



n=1381
mw=3,09
s=0,68

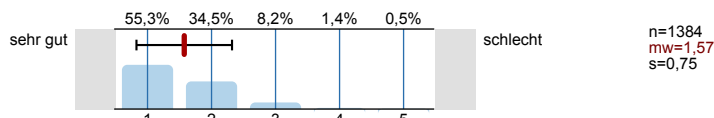
4.4) 4.4 Wie viel Zeit in Minuten wenden Sie im Durchschnitt pro Woche (außerhalb der Veranstaltung) für die Erarbeitung des Stoffes der Veranstaltung auf?



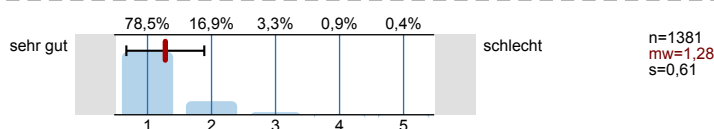
n=1079
mw=3,7
s=1,61

5. 5. Gesamteindruck

5.1) 5.1 Gesamteindruck der Lehrveranstaltung:

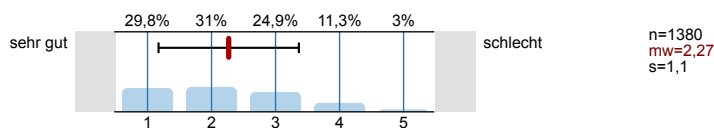


5.2) 5.2 Gesamteindruck der/des Dozent/in:



6. 6. Art der Lehre

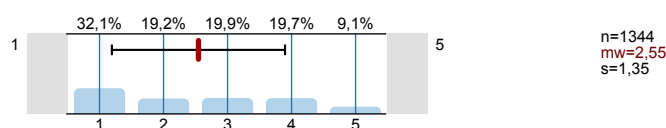
6.1) 6.1 Wie schätzen Sie Ihren Lernerfolg durch rein digitale Lehre im Vergleich zu Präsenzveranstaltungen ein?



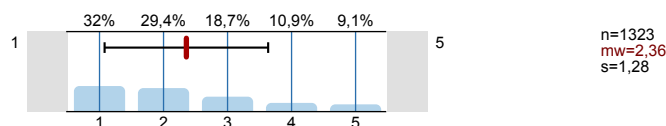
6.2 Welche Art von Lehrveranstaltungen würden Sie gerne in Zukunft belegen?

Bitte wählen Sie: 1= stimmt, 2= stimmt eher, 3= Stimmt eher nicht, 4= stimmt nicht, 5= nicht sinnvoll beantwortbar

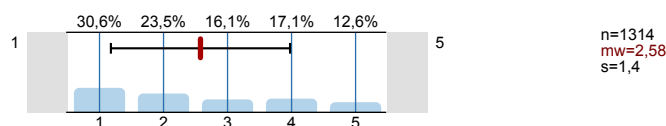
6.2) - reine Online-Lehre



6.3) - Präsenzlehre mit online Phasen (blended Learning)

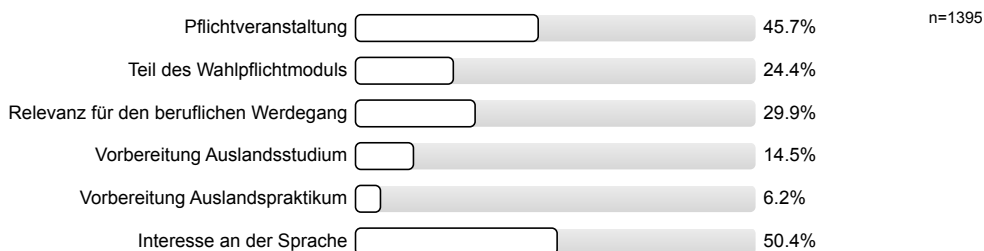


6.4) - reine Präsenzlehre

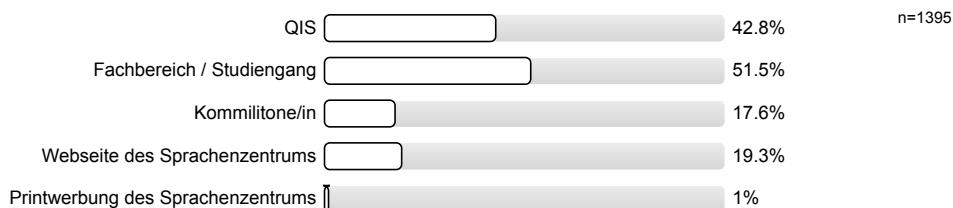


7. 7. Statistische Informationen

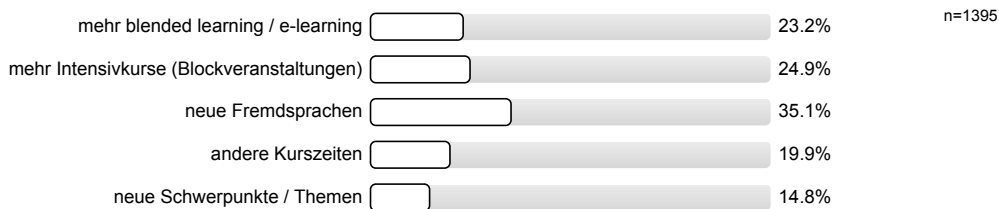
7.1) 7.1 Warum besuchen Sie diese Lehrveranstaltung? (Mehrfachnennungen möglich).



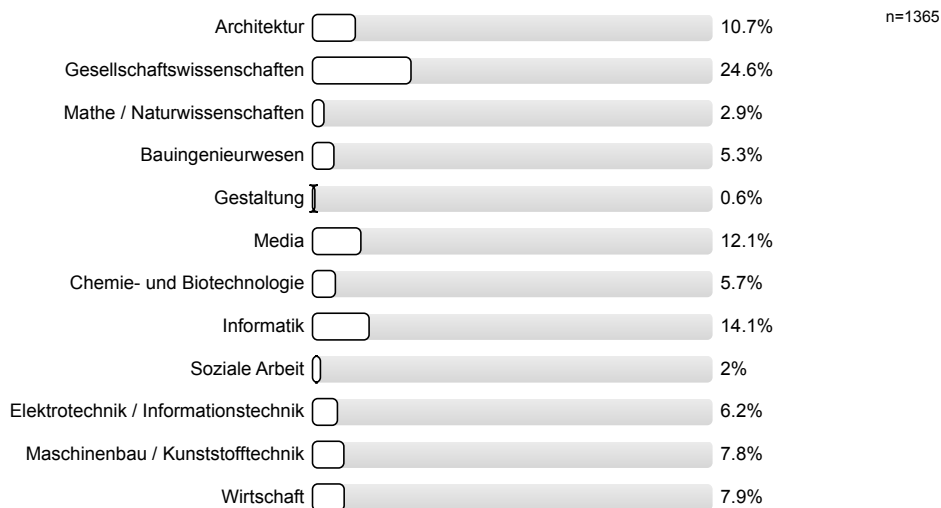
7.3) 7.2 Wie haben Sie von der Lehrveranstaltung erfahren? (Mehrfachnennungen möglich).



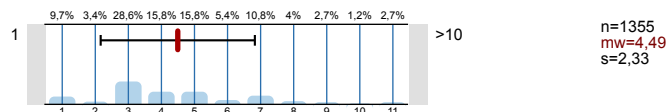
7.5) 7.3 Haben Sie weitere Anregungen für das Sprachenzentrum?
(Mehrfachnennungen möglich).



7.7) 7.4 Zu welchem Fachbereich gehören Sie?



7.8) 7.5 Semesterzahl im Hauptfach:



Vielen Dank für Ihre Teilnahme!